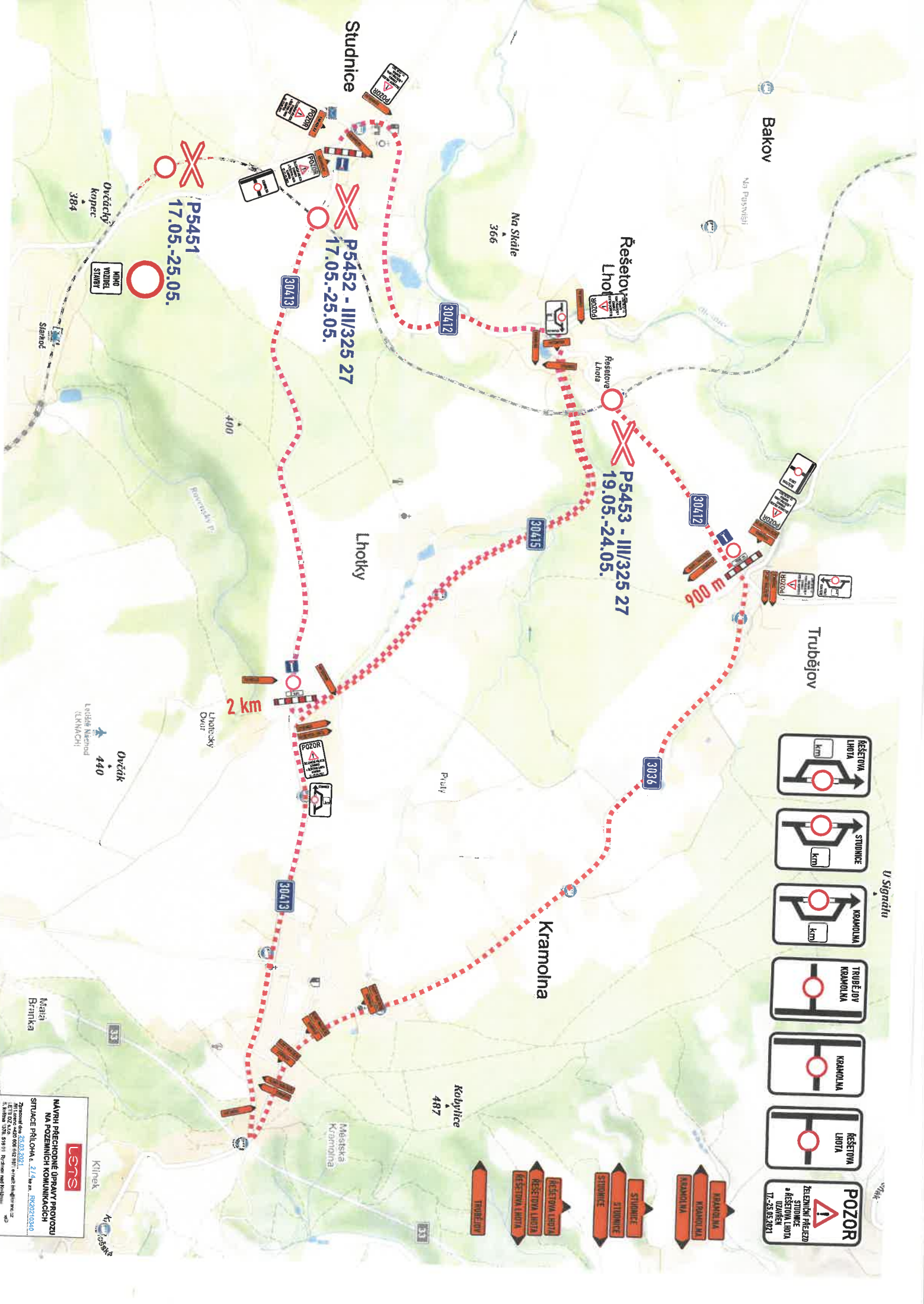
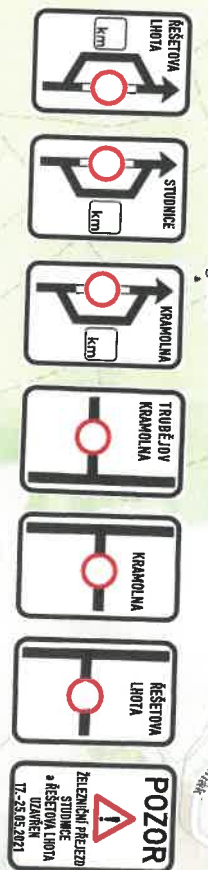


lets

NAVRH PŘECHODNÉ ÚPRAVY PROVOZU NA POZEMNÍCH KOMUNIKACÍCH

SITUACE PŘÍLOHA č. 1.1/4, v. m. z. RK20210340

Zpracoval dne 28.03.2021
 Projektant: LETS s.r.o. IČO: 250 004 997, e-mail: info@lets.cz
 LETS s.r.o. z.s. IČO: 250 004 997
 S. Křivá 1078, 516 01 Plynbary nad Krbem

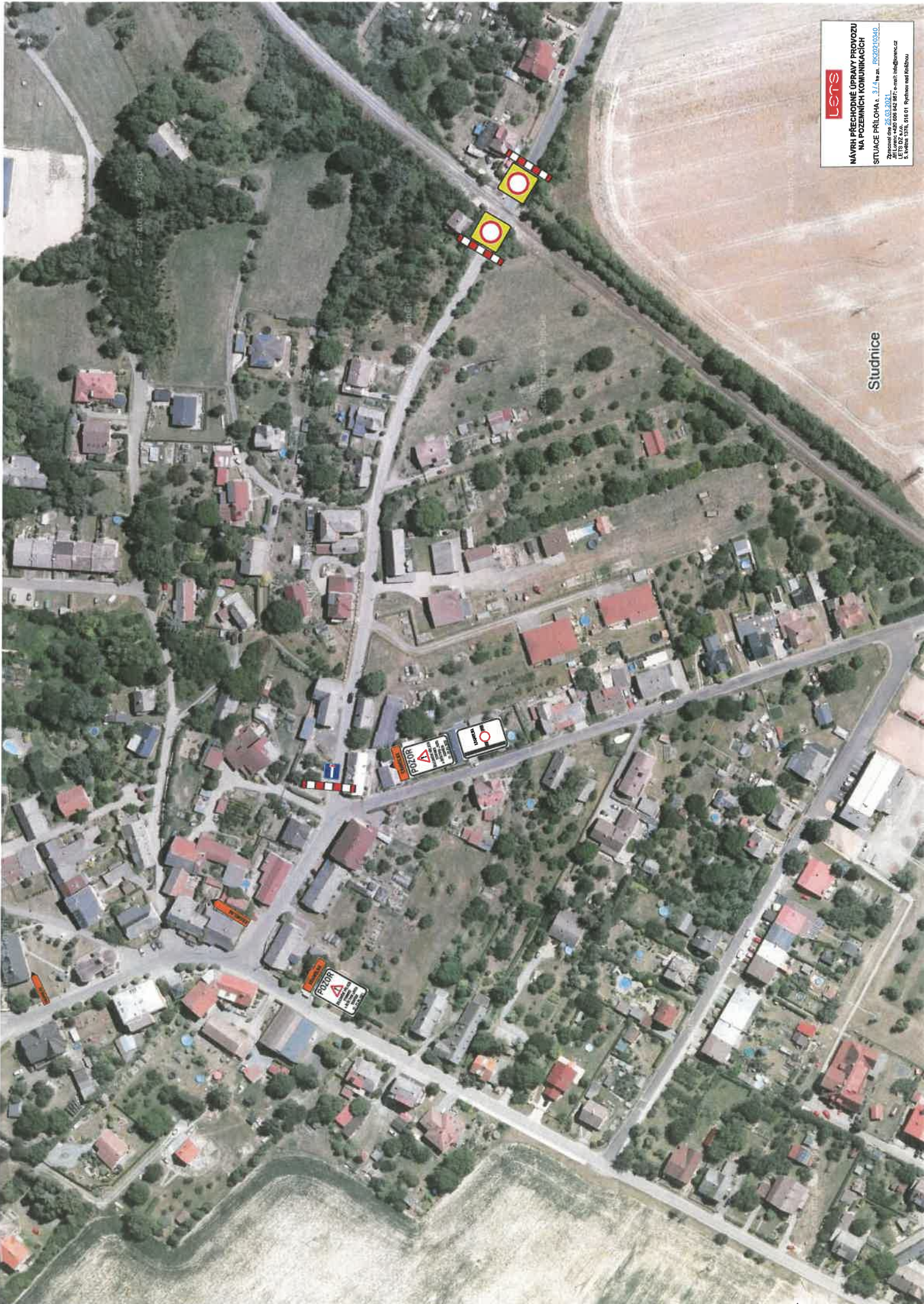


LENIS
 MAKVRI PŘECHODNÉ ÚPRAVY PROVOZU
 NA POZEMNÍCH KOMUNIKACÍCH
 SITUACE PÍLIŠKA č. 2/14
 Zpracováno dne: 25.03.2021
 Místo: 440 006 47 397 e-mail: lenis@lenis.cz
 IČ: 253 526 519 IČ DPH: 253 526 519

Rešeňová
Lhota



LENS
NAVRH PŘECHODNÉ ÚPRAVY PROVOZU
NA POZEMNÍCH KOMUNIKÁCÍCH
SITUAČE PRŮ. OR. A. 4/14 ke m. PK0210390
28.03.2021
Zpracoval: Mgr. Petr Štěrba, email: pst@lens.cz
LENS s.r.o., IČO: 250 542 887
Sídlo: 191 02, Poupalova 104/10



© Šestmájka s.r.o. 2020

Studnice

LETS
NÁVRH PŘECHODNÉ ÚPRAVY PROVOZU
NA POZEMNÍCH KOMUNIKACÍCH
SITUACE PÁLIČKA č. 3/14, kv. zn. JK0201/0340
Zpracovatel: 265 033 2021
LETS s.r.o. s úř. sídlem
5. květen 1976, 516 01 Plynhoř nad Forstbou



Žádost o vyjádření účastníka řízení

Stavitel:
Chládek a Tintěra, Pardubice a.s.
K Vápence 2677
530 02 Pardubice
IČ: 25253361
DIČ: CZ25253361

Vyřizuje (na základě plné moci):
LETS DZ s.r.o.
5. května 1378
516 01 Rychnov nad Kněžnou
IČ: 06569030
DIČ: CZ06569030

KONTAKTNÍ OSOBY:

Osoba (organizace) odpovědná za stavbu, kontrolu DZ a dodržení podmínek rozhodnutí:
Martin Potoček (Chládek a Tintěra, Pardubice a.s.), tel: 602 185 548

Osoba (organizace), telefon, bydliště: odpovědná za řádné provedení úpravy DZ:
Jiří Lorenc (LETS DZ s.r.o.), tel: 606 642 987

Název stavby: **Oprava železničních přejezdů Studnice a Řešetova Lhota**
Délka úseku: **V místě železničního přejezdu P5452 a P5453**
Důvod prací: **Oprava železničního přejezdu**

SPECIFIKACE:

STUDNICE P5451

Město (obec), KÚ: **Studnice, KÚ Studnice u Náchoda, p.p.č.: 594/1**
Číslo silnice: **Účelová komunikace**
Blížší určení: **Železniční přejezd P5451**

Uzavírka:

Druh: **Trvale uzavřený přejezd**
Průjezd uzavírkou:
Poznámky: **Pro dobu stavby povolen průjezd přejezdem vozidlům stavby**

TERMÍN:

17.05.2021 od 7:00 hod. do 25.⁵04.2021 22.00 hod.

STANOVENÍ DZ:

Úprava provozu: **Přechodná**
Soupis DZ: **B 1 + E 13 (MIMO VOZIDEL STAVBY)**
Provedení DZ: **reflexní, popř. zvýrazněné**
Velikost DZ: **základní**

**SPECIFIKACE: STUDNICE P5452**

Město (obec), KÚ: **Studnice, KÚ Studnice u Náchoda, p.p.č.: 594/1**
Číslo silnice: **III/30413**
Bližší určení: **Železniční přejezd P5452**

Uzavírka:

Druh: **Úplná uzavírka**
Průjezd uzavírkou: **Průjezd uzavírkou není možný**
Poznámky: **Uzavírka neovlivní autobusovou dopravu**

Objíždná trasa je vedena od železničního přejezdu přes Studnici na silnici III/30412 do Řešetovy Lhoty, kde se odkloní na III/30415 a dále přes Lhotky zpět na III/30413.

Objížďka celková: **6,1 km**
Objížďka transit: **3,7 km**
Uzavírka transit: **2,4 km**
Silnice III. třídy **vedení objíždné trasy: III/30412, III/30413, III/30415**

TERMÍN:

17.05.2021 od 7:00 hod. do 25.05.2021 22.00 hod.

STANOVENÍ DZ:

Úprava provozu: **Přechodná**
Soupis DZ: **B 1 + Z 2 (2x), IP 10a (2x), IP 10a + B 1 + E 3a (2x), IS 11b (6x), IP 22 (4x)**
Provedení DZ: **reflexní, popř. zvýrazněné**
Velikost DZ: **základní**
Silnice I. třídy: **I/43**
Silnice III. třídy **III/30412, III/30413, III/30415**

**SPECIFIKACE: STUDNICE P5453**

Město (obec), KÚ: Studnice, KÚ Řešetova Lhota, p.p.č.: 714/1
Číslo silnice: III/30412
Bližší určení: Železniční přejezd P5453

Uzavírka:

Druh: Úplná uzavírka
Průjezd uzavírkou: Průjezd uzavírkou není možný
Poznámky: Uzavírka ovlivní autobusovou dopravu

Objíždná trasa je vedena od železničního přejezdu po silnici III/30412 do Trubějova, kde dále pokračuje po III/3036 přes Kramolnu až na křižovatku se silnicí III/30413 a po ní na III/30415 ve směru Lhotky a zpět do Řešetovy Lhoty.

Objížďka celková: 9,9 km
Objížďka transit: 8,6 km
Uzavírka transit: 1,3 km
Silnice III. třídy: vedení objíždné trasy: III/3036, III/30412, III/30413, III/30415

TERMÍN:

19.05.2021 od 7:00 hod. do 24.05.2021 22.00 hod.

STANOVENÍ DZ:

Úprava provozu: Přechodná
Soupis DZ: B 1 + Z 2 (2x), IP 10a (2x), IP 10a + B 1 + E 3a (2x), IS 11b (6x), IP 22 (4x)
Provedení DZ: reflexní, popř. zvýrazněné
Velikost DZ: základní
Silnice III. třídy: III/3036, III/30412, III/30413, III/30415

Bc. Jiří Lorenc
info@letsdz.cz
Tel: 606 642 987